

Gastgeber

VERZEICHNIS

für die Städte Grabow,
Ludwigslust und die Umgebung



**Städte
verbund** A14
A24
Ludwigslust • Grabow

- + Hotels
- + Ferienwohnungen
- + Caravaning-Angebote

LEGENDE



Ferienwohnung/ Ferienhaus

Anzahl	Personen	Zimmer	Badewanne	Dusche	Küchen	ganzjährig ab*
Art und Anzahl	Anzahl	Anzahl	✓/–	✓/–	✓/–	Preis pro Nacht pro Einheit

✓ vorhanden | – nicht vorhanden

*Angaben inkl. Endreinigung

Hotel/ Pension

Anzahl		Halbpension	Vollpension		ganzjährig ab*	Frühstück
Anzahl Zimmer	rollstuhlgerechte Zimmer	✓/–	✓/–	ganzjährig geöffnet	Preis pro Nacht pro Einheit	Preis pro Person

Abkürzungen

EZ Einzelzimmer	Zi Anzahl der Zimmer	KÜ Küche
DZ Doppelzimmer	K Kind	HS Hauptsaison
FW Ferienwohnung	D Dusche	NS Nebensaison
HP Halbpension möglich	B Badewanne	F Frühstück
VP Vollpension möglich	KN Kochnische	

Piktogramme

 WLAN	 Garten/ Terrasse	 Restaurant
 Sauna	 Grillmöglichkeit Gartenmöbel	 Tagungsraum* *Fassungsvermögen siehe je Fußnote
 Pool	 Gartenmöbel	 Bettwäsche + Handtücher
 Wellness	 Kinderspielplatz	 Geschirrspüler
 familien- freundlich	 Rollstuhlgerecht (DIN 1804/18025)	 Waschmaschine
 Haustier auf Anfrage	 Aufzug im Haus	 Fahrradverleih
 Balkon	 Produkte aus eigener Produktion	 überdachte Fahr- radabstellplätze
 Parkplatz	 Nichtraucher*innen- zimmer/-quartier	



SEIEN SIE unser Gast

Eine lange Kajaktour auf der Elde, eine spannende Stadtführung durch die Barockstadt Ludwigslust ...

Da will man am Abend einfach nur noch die Füße hochlegen. Lassen Sie uns Ihre Gastgeber*innen sein und **stöbern Sie durch unsere Vielfalt an Beherbergungsmöglichkeiten.** Vom Hotel bis zum Privatzimmer ist alles dabei!

HINWEIS: Die Auflistung der nachfolgenden Gastgeber*innen erfolgt nach räumlicher Gliederung. Zunächst werden die Angebote in Grabow, dann in Ludwigslust und anschließend jene im weiteren Umfeld aufgelistet. Dabei werden jeweils zuerst Hotels, dann Gästehäuser und Pensionen, nachfolgend Ferienwohnungen/-häuser sowie abschließend Camping- und Caravanning-Angebote aufgeführt. Die Reihenfolge entspricht keiner inhaltlichen Priorisierung. Weitere Unterkünfte in der Region finden Sie in den gängigen Buchungsportalen. Alle Angaben sind ohne Gewähr.

INHALTSVERZEICHNIS

Grabow: Hotels	6
Grabow: Pensionen	7
Grabow: Caravaning-Angebote	8
Ludwigslust: Hotels	10
Ludwigslust: Pensionen	12
Ludwigslust: Ferienwohnungen/ -häuser	14
Ludwigslust: Caravaning-Angebote	21
weitere Gasthäuser/ Pensionen:	22
weitere Ferienwohnungen:	23
weitere Camping-/ Caravaning-Angebote:	27

Hotels

- 1 - Stadt Hamburg - Grabow
- 2 - Zum Steineck
- 3 - Hotel de Weimar
- 4 - Erbprinz
- 5 - Stadt Hamburg - Ludwigslust
- 6 - Landhaus Knötel

Gästezimmer und Pensionen

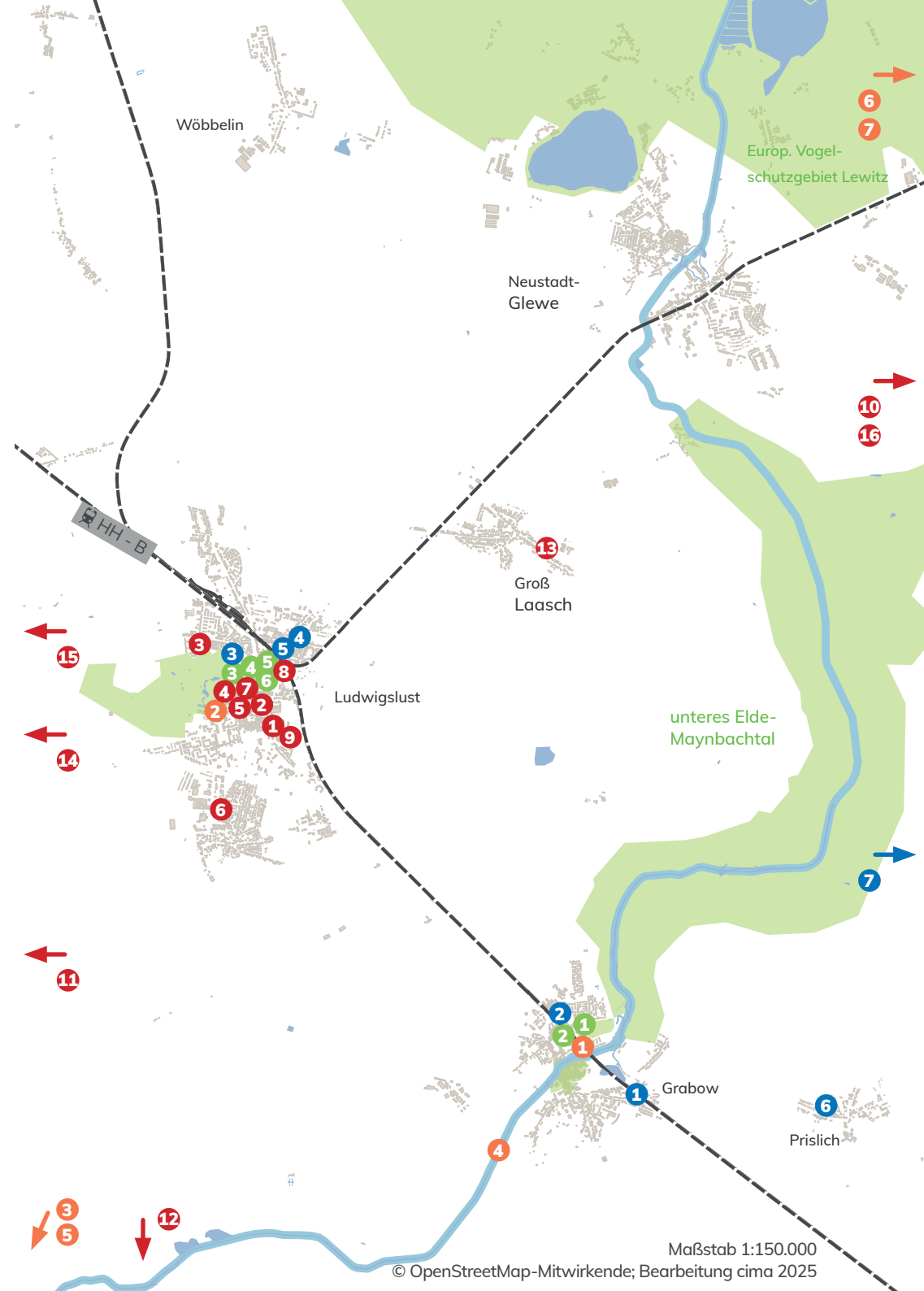
- 1 - Drefin
- 2 - Mrowiec
- 3 - Bärbels Pension
- 4 - Blumeneck Zimmervermietung Giencke
- 5 - Lindenpension
- 6 - Gasthaus an der Mühle
- 7 - Pension & Ferienwohnungen Muchow

Ferienwohnung/ -haus

- 1 - Aidam
- 2 - Alter Dragoner
- 3 - Am Schlossgarten
- 4 - Hiller
- 5 - In der Schloßstraße
- 6 - La Vita
- 7 - Lieblingsort Lulu
- 8 - Patzelt
- 9 - Villa Blumenthal
- 10 - Damwildhof
- 11 - Middenmank
- 12 - Bio Erlebnishof Grittel
- 13 - Evert
- 14 - Leussow
- 15 - Lietz
- 16 - Ziegendorf

Camping-/ Caravaning-Angebote

- 1 - Stadthafen Grabow
- 2 - Caravanstellplatz Ludwigslust
- 3 - Witte
- 4 - Eldekrug
- 5 - Am Wiesengrund
- 6 - Lewitzcamp Garwitz
- 7 - Marina Matzlow-Garwitz



Hotel Stadt Hamburg

Das Hotel „Stadt Hamburg“ ist ein familiengeführtes Traditionshotel im Herzen von Grabow. Der idyllische Biergarten lädt zum Verweilen ein. Trotz der guten Autobahnanbindung ist das Hotel ruhig gelegen.

- 📍 Große Straße 28 | 19300 Grabow
- ☎ 038756 22233
- ✉ info@grabow-hotel-stadt-hamburg.de
- 🌐 www.grabow-hotel-stadt-hamburg.de



	♿	HP	VP	📅	ganzjährig ab	F
EZ 3	-	-	-	✓	45 €	✓
DZ 18*	-	-	-	✓	85 - 98 €	✓

*davon neun im Frühjahr 2022 eröffnet

Tagungsraum für bis zu 40 Personen

Hotel Zum Steineck

Das Hotel befindet sich seit 1984 in Familienbesitz in unmittelbarer Nähe des Zentrums von Grabow.

- 📍 Steindamm 13 | 19300 Grabow
- ☎ 038756 70177
- ✉ info@hotel-zum-steineck.de
- 🌐 www.hotel-zum-steineck.de



Anzahl	♿	HP	VP	📅	ganzjährig ab	F
EZ 5	-	-	-	✓	55 €	10 € €P.
DZ 8	-	-	-	✓	98 €	10 € €P.

Tagungsraum für bis zu 40 Personen

Pension und Ferienwohnung Drefin

- 👤 Ralf Drefin
- 📍 Prislischer Straße 35 | 19300 Grabow
- ☎ 038756 20843
- ✉ drefin-ralf@swm-studio.de
- 🌐 www.swm-studio.de

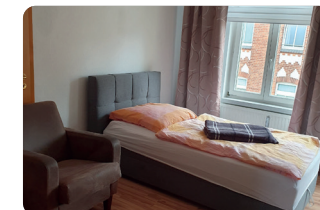


Anzahl	♿	HP	VP	📅	ganzjährig ab	F
EZ 7	-	-	-	✓	25 €	-
DZ 2	-	-	-	✓	25 €	-
FW 2	-	-	-	✓	25 €	-

Pension Mrowiec

Wohnhaus in Grabow, Vollaustattung der Zimmer und Küche, Bad mit WC, Fernseher, WLAN, Bettwäsche, Handtücher

- 👤 Roswitha Mrowiec
- 📍 Floerkestraße 7 | 19300 Grabow
- ☎ 0172 3244952
- ✉ hw.mrowiec@tischlerei-mrowiec.de



Anzahl	Personen	D	B	KÜ	ganzjährig	F
EZ 2	1	✓	-	✓	38 € p. P.	-
DZ 1	2	-	✓	✓	38 € p. P.	-

Caravan-Parkplatz Stadthafen Grabow

Information für Boote/ Schiffe:

Anmeldung zur Öffnung der Hubbrücke bei der Leitzentrale Parchim über die Sprechstelle an der Wartestelle oder über Tel: 03871 451759.

Öffnungszeiten Hubbrücke Grabow nach Anmeldung:

01.04. - 30.09.: 10:00 11:30 13:00 14:30 16:00 17:30 18:30 Uhr

01.10. - 31.10.: 10:00 11:30 13:00 14:30 16:00 17:30 Uhr

01.11. - 30.11.: 10:00 11:30 13:00 14:30 16:00 Uhr

- 📍 Stadt Grabow
- 📍 Canalstraße 1 | 19300 Grabow

	Kosten
Nutzung WC und Außentüröffnung der Dusche*	0,50 €
Nutzung Dusche*	1,00 €
Frischwasserentnahme	0,50 €
Entsorgung von Fäkalien/Chemietoiletten	0,50 €
Stellplatzordnung bis zu 3 Stunden	2,00 €
Stellplatzordnung Tagesgebühr	5,00 €

*außerhalb der Saison (April - Oktober) geschlossen

Bitte halten Sie genügend Münzen bereit, da die Automaten ausschließlich Münzen akzeptieren.



Mehr Infos zu Grabow unter:
www.aktiv-atlas.de/themen/grabow/



Jetzt informieren!



Hotel de Weimar

In herrschaftlicher Kulisse in der Schlossstraße mit den liebevoll restaurierten Backsteinhäusern und nur wenige Schritte entfernt von Schloss und Park befindet sich das "Hotel der Weimar". Das einstige herzogliche Gästehaus verfügt über 46 komfortabel ausgestattete Zimmer und Suiten. Unbeirrt halten Petra Fuchs und Wildfried Gann mit ihrem Team in Küche und Service daran fest, Ludwigslust als Genussmarke dauerhaft auf der Landkarte der Feinschmecker*innen zu etablieren. Im Restaurant "Landküche" mit seiner ausgezeichnet bestückten Weinkarte speist man unterm Glasdach feine Regionalküche, die mit französischer Grundierung arrangiert, kombiniert und zu einem Geschmackserlebnis zusammengeführt wird.

- 📍 Schloßstraße 15 | 19288 Ludwigslust
- ☎ 03874 4180
- ✉ info@hotel-de-weimar.de
- 🌐 www.hotel-de-weimar.de



Anzahl	♿	HP	VP	📅	HS ab	NS ab	F
EZ 2	-	✓	✓	✓	90 - 110 €	73 - 90 €	18 €
DZ 44	-	✓	✓	✓	105 - 200 €	88 - 200 €	18 €

Professionelles Coworking entdecken, im Zukunftszentrum DevelUP!

Garnisonsstr. 7 | 19288 Ludwigslust
T 03871 722 6404 | www.deve-lup.de



Jetzt Arbeitsplatz buchen!

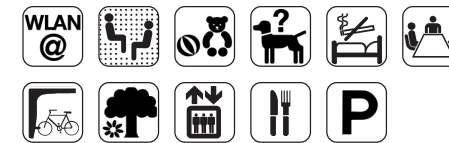


DevelUP

Hotel Erbprinz & Restaurant „Prinzenstube“

Das Haus verfügt über 90 Betten. Jedes Zimmer ist ausgestattet mit einem Bad inkl. Dusche/Wanne und einem WC. Die Zimmer sind sehr groß und verfügen über Telefon und Flachbild-TV. In den Zimmern sowie den öffentlichen Bereichen des Hotels gibt es kostenfreies Internet. Am Haus stehen ausreichend Parkplätze und ein Busparkplatz zur Verfügung. Für Busgruppen bieten wir ein spezielles Angebot vorgehalten.

- 📍 Schweriner Straße 38 | 19288 Ludwigslust
- ☎ 03874 25040
- ✉ info@erbprinz-ludwigslust.de
- 🌐 www.erbprinz-ludwigslust.de



Anzahl	♿	HP	VP	📅	HS ab	F
EZ 5	-	✓	✓	✓	80 - 95 €	15 €
DZ 32	-	✓	✓	✓	99 - 110 €	15 €
4 FaZ	-				115 - 130 €	15 €

Tagungsraum für bis zu 60 Personen

Hotel Stadt Hamburg

Das „Hotel Stadt Hamburg“ befindet sich im Besitz der Familie Schlünz seit 1908. Wir sind ein renommiertes Hotel, ruhig im Herzen der Barockstadt Ludwigslust gelegen.

- 📍 Letzte Straße 4 | 19288 Ludwigslust
- ☎ 03874 4150
- ✉ info@ludwigslust-hotel.de
- 🌐 www.ludwigslust-hotel.de



EZ	Preise auf Anfrage
DZ	Preise auf Anfrage
ZB	Preise auf Anfrage



Landhaus Knötel

Das Landhaus Knötel – Ein charmantes, familiengeführtes Hotel im Herzen der Barockstadt Ludwigs-lust. Hier erwartet Sie nicht nur eine gemütliche Atmosphäre, sondern auch das schönste Restaurant der Stadt, dass mit regionalen Köstlichkeiten und saisonalen Spezialitäten begeistert. Dank der zentralen Lage ist das Landhaus der ideale Ausgangspunkt für spannende Tagesausflüge in die Umgebung. Ob Kulturinteressierte, Naturfreund*innen oder Aktive – jede/r findet hier seine persönliche Auszeit.

Die Familie Knötel investiert jedes Jahr viel Zeit und Liebe in die Pflege und Gestaltung des Hauses, um sicherzustellen, dass jeder Aufenthalt angenehm und unvergesslich wird. Urlauber*innen und Durch-reisende sind herzlich willkommen! Verweilen Sie im Landhaus Knötel und genießen Sie die herzliche Gastfreundschaft der Familie Knötel!

- 📍 Kanalstraße 19 | 19288 Ludwigslust
- ☎ 03874 22015
- ✉ rezeption@landhaus-knoetel.de
- 🌐 www.landhaus-knoetel.de



Anzahl	Personen	♿	HP	VP	📅	HS ab	NS ab	F
EZ	1	-	✓	-	✓	90 €	80 €	✓
DZ	2	-	✓	-	✓	99 €	90 €	✓
FW 2	4	-	-	-	✓	130 €	120 €	-

Blumeneck Zimmervermietung Giencke

- 👤 Heike Giencke
- 📍 Neustädter Straße 43 | 19288 Ludwigslust
- ☎ 03874 48225 oder 0151 62616094
- ✉ blumeneck@gmx.net



Anzahl	Personen	Zi	D	F	KN	KÜ	ganzjährig
EZ 2	1	1	✓	-	-	✓	35 € p. P.
DZ 3	2	1	✓	-	-	✓	30 € p. P.

Die Zimmer sind auch als FW ganzjährig zu nutzen.

Bärbels Pension

Bärbels Pension liegt sehr zentral und ist innerhalb von fünf Minuten vom Bahnhof und vom Schloss-park erreichbar. Einkaufsmöglichkeiten und ein Parkplatz liegen direkt um die Ecke. Draußen gibt es ausreichend Sitzmöglichkeiten.

- 👤 Bärbel Schmuhl
- 📍 Johannes-Gillhoff-Straße 18 | 19288 Ludwigslust
- ☎ 03874 47758 / 0162 1524631
- ✉ baerbel.schmuhl@gmx.de



Anzahl	♿	HP	VP	📅	HS ab	F
EZ	-	-	-	✓	35 €	8 €
DZ	-	-	-	✓	30 €*	8 €

*p. P.

Anzahl	Personen	Zimmer	D	B	KN	KÜ	ganzjährig ab	F
FW 2	2	2	✓	✓	✓	✓	30 €	8 €

Lindenpension

Die ruhig gelegene, gemütliche Lindenpension lädt zum Verweilen in schönen, möblierten Zimmern ein, die mit Fernseher und WLAN ausgestattet sind. Mit den kostenfreien Parkplätzen vor dem Haus und dem nur 5 Gehminuten entfernten ICE-Bahnhof ist die Pension für alle gut erreichbar.

- 👤 Aram Khachatryan
- 📍 Neustädter Straße 16 | 19288 Ludwigslust
- ☎ 03874 2509972 / 0172 9868635
- ✉ mail@lindenpension.info
- 🌐 www.lindenpension.info



Anzahl	♿	Halbpension	Vollpension	KÜ	KN	ganzjährig ab	F
EZ 4	✓*	-	-	✓	-	55 €	-
DZ 4	✓*	-	-	✓	-	80 €	-

*ein Zimmer ist barrierefrei

Ferienwohnung Aidam

- 👤 Dagobert L. Aidam
- 📍 Grabower Allee 17
- 📞 19288 Ludwigslust
- ✉ 03874 663091
- 📧 dagobert.aidam@gmx.de



Anzahl	Personen	Zi	D	B	KN	KÜ	ganzjährig ab
FW 1	4	3	✓	✓	-	✓	50 €

Ferienwohnung Alter Dragoner

Es erwartet Sie eine große und helle Ferienwohnung im Zentrum von Ludwigslust.

- 📍 Käthe-Kollwitz Straße 1a | 19288 Ludwigslust
- 📞 03874 22740 / 01522 1823466
- 🌐 www.alter-dragoner.de



Anzahl	Personen	Zimmer	D	B	KN	KÜ	ganzjährig ab
FW	2 - 8	3	✓	✓	-	✓	50 - 200 €

Die Region per Rad oder zu Fuß entdecken!
www.entdeckerrouten.org



Jetzt Wege entdecken!



Ferienhaus Am Schlossgarten

Das Ferienhaus „Am Schlossgarten“ befindet sich in einer sehr ruhigen Umgebung mit direktem Eingang zum Schlosspark und ist besonders geeignet für Gäste, die sich nach absoluter Ruhe sehnen. Das Haus umfasst 2 Etagen mit 3 Schlafzimmern, einem Aufenthaltsraum, einer Küche und einem Vollbad. Zudem werden in der Kelleretage für die Gäste ein Aufenthaltsraum mit Ausgang zum Garten sowie ein Duschbad mit Waschmaschine und Wäschetrockner vorgehalten. Bettwäsche und Handtücher sind vorhanden.

- 👤 Monika Scheer
- 📍 Schlossgarten 5 | 19288 Ludwigslust
- 📞 038757 55330
- ✉ uscheer@gmx.net
- 🌐 www.ferienwohnungen.de/ferienhaus/153282



Anzahl	Personen	Zi	D	B	KN	KÜ	ganzjährig ab
FW 1	6	3	✓	✓	-	✓	120 €

Ferienwohnung Hiller

Im historischen Kern von Ludwigslust zwischen Schloss und Stadtkirche liegt das ca. 1760 erbaute und vollständig sanierte Fachwerkhaus mit der Ferienwohnung Hiller. Mit separatem ebenerdigen Eingang wurde im Haus „Ihre“ 58 m² große Ferienwohnung mit viel Liebe zum Detail modern, komfortabel und zum Wohlfühlen eingerichtet und ausgestattet.

- 👤 Maria + Karl-Heinz Hiller
- 📍 Am Bassin 18 | 19288 Ludwigslust
- ☎ 03874 22651 / 0172 7037678
- ✉ karl-heinz.hiller@t-online.de



Anzahl	Personen	Zi	D	B	KN	KÜ	ganzjährig ab
FW 1	3	2	✓	-	✓	✓	50 - 60 €* *Preis für zwei Erwachsene, jede weitere Person ab 7 Jahre plus 10 € je Übernachtung; Kinder bis 6 Jahren frei.

Ferienwohnung in der Schloßstraße

Diese Ferienwohnung befindet sich direkt in der 33 m breiten Prachtstraße mitten im Herzen der Stadt Ludwigslust, der Schloßstraße. Sie leben hier sozusagen mitten im Herzen von Ludwigslust. Von hier aus sind es drei Minuten zu Fuß zum Barockschloss und zum wunderschönen Schlosspark. Die Ferienwohnung bietet Ihnen ein Wohn- und ein Schlafzimmer sowie eine Küche und ein Bad (mit Badewanne und Dusche). Sie ist über eine gerade Treppe zu erreichen.

- 👤 Familie Prey
- 📍 Schloßstraße 33 | 19288 Ludwigslust
- ☎ 03874 3203541 / 0173 8143505



Anzahl	Personen	Zi	D	B	KN	KÜ	ganzjährig ab
FW 1	2 - 3	2	✓	-	-	✓	50 - 60 €* *Preis für zwei Erwachsene, jede weitere Person plus 10,- € pro Übernachtung

Mehr Infos zu Ludwigslust unter:
www.aktiv-atlas.de/themen/ludwigslust/



Ludwigslust
Lust auf Leben

Ferienwohnung La Vita

Die Ferienwohnung „La Vita“ liegt im schönen Ludwigslust, Ortsteil Techentin. Auf 90 qm befindet sich ein Schlafzimmer mit zwei Einzelbetten oder einem Ehebett. Ein weiterer Schlafraum ist mit zwei Einzelbetten ausgestattet. Eine Aufbettung und ein Babybett sind bei Bedarf vorhanden.

Neben einem Vollbad mit Duschwanne, WC und Waschbecken stehen Ihnen in der Küche alle notwendigen Utensilien für die eigene Versorgung zur Verfügung. Im gemütlichen Wohnbereich gibt es einen Essplatz für 6 Personen, kuschelige Sitzgelegenheiten, einen übergroßen Smart-TV und kostenloses WLAN. Sie erwartet zudem eine eigene Terrasse mit Liegewiese im Garten.

In 150 Metern Entfernung können Sie Waren des täglichen Bedarfs erwerben. Unser Techentiner EDEKA-Markt hat außerdem eine Post- und Lottostation. Parkplätze und Unterstellmöglichkeiten für Fahrräder / Motorräder sind am Haus. Für jeden Gast liegen Handtücher und Bettwäsche bereit. Monteur haben die Möglichkeit, Lebensmittel und Gegenstände über das Wochenende zu lagern.

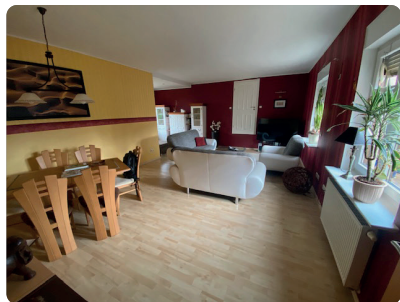
- 👤 Ralf Hoyer
- 📍 Hufenweg 3 | 19288 Ludwigslust
- ☎ 03874 666 702
- ✉ hoyer-bgs@t-online.de
- 🌐 www.ferienwohnunglavita.de



Anzahl	Personen	Zi	D	B	KÜ	ganzjährig ab
Bett WZ 1	1	1	✓	✓	✓	gestaffelt: 1 Person 62,50 €* 2 Personen 55 € p.P.*
DZ 2	2	1	✓	✓	✓	3 Personen 45 € p.P.* 4 Personen 40 € p.P.*
FW 1	4	2	✓	✓	✓	

*zzgl. Endreinigung 10 € p. P. (Kinder bis 14 Jahre 5 €)

Bei längeren Aufenthalten sind Preise verhandelbar - Sprechen Sie uns an!



Ferienwohnung „Lieblingsort Lulu“

Raum für Zeit: Für einen entspannten Aufenthalt in der sehenswerten Schlossstadt Ludwigslust erwartet Sie diese schöne Ferienwohnung in zentraler Lage und mit dem Ambiente eines behutsam restaurierten Handwerkerhauses aus dem Jahre 1825. Die Wohnung ist frisch saniert. Auf Nachhaltigkeit wurde großer Wert gelegt: Es wurden Kreidefarben verwendet und das Vorhandene hochwertig restauriert. Zudem steht eine E-Ladesäule zur Verfügung.

Die Einrichtung besticht durch antike Möbel, edles Leinen und ist mit allem Nötigen für einen angenehmen Aufenthalt in Ludwigslust und Umgebung ausgestattet. Außerdem gibt es viel zu sehen, wie etwa das Schloss und den Schlosspark. Starten Sie doch aus Ludwigslust zu einem Badetag an die Ostsee, besuchen Sie das wunderschöne Schwerin oder erkunden Sie die Mecklenburger Seenplatte.

- 👤 Susan + Dirk Strube
- 📍 Schweriner Str. 18 | 19288 Ludwigslust
- ☎ 0171 362 17 33
- ✉ strube@t-online.de
- 🌐 www.lieblingsort-lulu.de



Anzahl	Personen	Zi	D	B	KN	KÜ	ganzjährig ab
FW 1	2	2	✓	✓	-	✓	80 - 100 €* *zzgl. 80 € Endreinigung

*zzgl. 80 € Endreinigung

Auf Anfrage kann ein Kinderreisebett (65 x 127 cm) gegen Gebühr gestellt werden.



Regionalmanagement Städteverbund A14:

Wir unterstützen die Entwicklung der Region durch verschiedene Projekte in den Bereichen Tourismus, Wirtschaft und Lebensqualität.








Regionalmanagement
Ludwigslust • Grabow

Jetzt informieren!



Ferienwohnung Patzelt

Es erwartet Sie eine gemütlich eingerichtete Ferienwohnung (ca. 50 m²) Zentrumsnähe - mit einem Wohn- und Schlafzimmer, einer komplett eingerichteten Küche und einem Duschbad mit WC. Es handelt sich um eine Nichtraucher*innen-Wohnung. Der Bahnhof ist 1 km entfernt und zu Fuß gut zu erreichen.

-  Familie Patzelt
-  Neue Torstraße 3 | 19288 Ludwigslust
-  03874 21011 / 0173 4753762
-  heike.backhaus@gmx.de
-  www.ferienwohnung-in-ludwigslust.de



Anzahl	Personen	Zi	D	B	KN	KÜ	ganzjährig ab
FW 1	max. 4	2	✓	-	-	✓	50 €*

*bei einer Belegung mit 2 Personen, + 10 € pro weiterer Person

Villa Blumenthal

-  Marion + Carsten Mai
-  Grabower Allee 14 | 19288 Ludwigslust
-  0173 2439477
-  marion.mai@gmx.de
-  www.fewo-ludwigslust.de



Anzahl*	Personen	Zi	D	B	KN	KÜ	ganzjährig ab
FW 5	22	13	✓	✓	-	✓	70 - 165 €

*Die größte Wohnung verfügt über 4 Schlafzimmer und kann von 6 - 8 Personen belegt werden.

Caravanstellplatz Ludwigslust

Der Caravanstellplatz Ludwigslust befindet sich direkt im Zentrum - mit herrlichem Blick auf das Ludwigsluster Schloss und den direkt angrenzenden Schlosspark. Der Platz ist gepflastert und ruhig gelegen. Die Innenstadt, Gastronomie, Museen und Kino sind fußläufig erreichbar.

Es kann kein Caravan-Stellplatz reserviert werden.

-  Friedrich-Neumann-Allee 26 | 19288 Ludwigslust

	Kosten
01.05. bis 30.09. jeden Jahres / Tagedicket (24 Stunden)	12 €
01.10. bis 30.04. jeden Jahres / Tagedicket (24 Stunden)	10 €
je 100 l Frischwasserentnahme oder Entsorgung von Grauwasser*	1 €
Elektro – 2,0 kW/h	1 €
Nur passende Beträge! – Automat wechselt nicht; Kartenzahlung möglich	
* Keine Chemie- oder Trockentoilette	



Gasthaus „An der Mühle“

- 👤 Familie Sperling
- 📍 Willi-Fründt-Straße 15 | 19300 Prislich
- ☎ 01520 1584487



Anzahl	Personen	Zi	D	B	KÜ	ganzjährig ab*	F
EZ 3	1	1	✓	–	✓	30 € p.P.*	–
DZ 3	2	1	✓	–	✓	30 € p.P.*	–
DBZ 3	3	1	✓	–	✓	30 € p.P.*	–

*zzgl. 20 € Endreinigung bei Langzeitaufenthalt

Muchow Pension & Ferienwohnungen

- 👤 Axel Köpke
- 📍 Neustädter Straße 43 | 19300 Muchow
- ☎ 0173 9164212
- ✉ info@pension-muchow.de
- 🌐 www.pension-muchow.de



sowie eine E-Ladesäule



Anzahl	♿	HP	VP	📅	HS ab	F
EZ	–	–	–	✓	50 €	✓
DZ	–	–	–	✓	60 €	✓

Anzahl	Personen	Zimmer	D	B	KN	KÜ	ganzjährig
FW 2	2 - 5	2 - 3	✓	✓	–	✓	Preis auf Anfrage*

Ferienwohnungen Damwildhof

In den Ferienwohnungen Damwildhof werden den Gästen zwei großzügige Ferienwohnungen mit jeweils 2 DZ inkl. Küchenzeile, Flur und Duschbad sowie ein Ferienhaus mit 3 Zimmern, Küche und Vollbad geboten. Besonders gern werden die Ferienwohnungen von kleineren Gruppen bzw. Familien gebucht. Der Hof bietet genügend Platz für gesellige Runden und Spiele sowie auch ruhige Plätze zum Verweilen. Das Damwild ist hier Anziehungspunkt für Familien mit Kindern.

- 👤 Monika Scheer
- 📍 Am Diek 1 | 19306 Blievenstorf
- ☎ 038757 55330
- ✉ uscheer@gmx.net
- 🌐 www.ferienwohnungen.de/ferienwohnung/21952//



Anzahl	Personen	Zi	D	B	KN	KÜ	ganzjährig ab
FW 3	2	2	✓	✓	–	✓	30 - 50 €



Ferienhof Middenmank

Es erwarten Sie ein Design-Ferienhof mit 7 Wohnungen und zwei Schafsdamen. Es gibt ein Spielzimmer (Kinderdörf), eine Holzwerkstatt und einen Außenspielbereich für die Kinder. Auf die Großen warten die Sauna, die Feuer- und Grillstelle und ganz viel Ruhe.

- 👤 André Schuldt
- 📍 Zum Schnellberg 16 | 19288 Ludwigslust OT Glaisin
- ☎ 0172 7065532
- ✉ info@middenmank.de
- 🌐 www.middenmank.de



Anzahl	Personen	D	B	KN	KÜ	ganzjährig ab
FW 7	4 - 8	✓	–	–	✓	95 - 140 €*

*zzgl. Endreinigung; Handtücher und Bettwäsche gegen Aufpreis. Tagungsraum für bis zu 20 Personen.



Bio Erlebnishof „Grittel“

Genießen Sie Ihren Aufenthalt auf dem Bio Erlebnishof Grittel in voll ausgestatteten Ferienwohnungen fernab von Trubel und Hektik und dennoch gut erreichbar über die A24/ A14. Gewinnen Sie Einblicke in den landwirtschaftlichen Betrieb mit Puten, Enten, Gänsen, Rindern und Wasserbüffeln.

- Nicole Albs
- Am Ring 8 | 19294 Gorlosen OT Grittel
- 0176 62381865
- nalbs@online.de
- www.bio-erlebnishof.de



Anzahl	D	B	KN	KÜ	ganzjährig ab	F
FW*	✓	-	-	✓	nach Absprache	nach Absprache

* mehrere Ferienwohnungen in unterschiedlicher Größe (1 - 3 Schlafzimmer)
Saunanutzung nach Absprache

Ferienwohnung Evert

- Marion + Hartmut Evert
- Ludwigsluster Straße 69 | 19288 Groß Laasch
- 03874 417371 / 0175 52760275
- info@ferienwohnungen-evert.de
- www.ferienwohnungen-evert.de



Anzahl	Personen	Zimmer	D	B	KN	KÜ	ganzjährig ab
FW 1	5	3	✓	✓	-	✓	25 - 30 €* *zzgl. 20 € Endreinigung

Ferienwohnung Leussow

Schnuckelige kleine Ferienwohnung direkt an der Lübbeener Heide. 1.Stock. Gemütlich eingerichtet. Kaminofen, das Holz ist umsonst. Veluxfenster im Schlafzimmer, Bad und der Küche, normale Fenster im Wohnzimmer. Überdachte Sitzgruppe im Vorgarten. Die Wohnung wird über ein Treppenhaus erreicht. Hunde sind herzlich willkommen.

- Alexandra + Jochen Meier
- Friedensstraße 6 | 19288 Göhlen OT Leussow
- 0175 2932314
- pflegelotse-leussow@gmx.de



Anzahl	Personen	D	B	KN	KÜ	ganzjährig ab
FW 1	2 - 4	✓	-	-	✓	50 €

Der Spielplatz befindet sich auf der anderen Straßenseite.
Tagungsräume sind im Gemeindehaus verfügbar (bis zu 100 Personen).

Ferienwohnung Lietz

- Jürgen + Renate Lietz
- Straße der Jugend 4 | 19288 Warlow
- 038751 20152 / 0170 2161763
- www.ferienwohnung-warlow.de



Anzahl	♿	HP	VP	📅	HS ab	F
EZ 1	-	-	-	✓	30 €	7 €
DZ 2	-	-	-	✓	45 €	7 €

Anzahl	Personen	Zimmer	D	B	KN	KÜ	ganzjährig ab
FW 1	3	2	✓	-	-	✓	50 €

Ziegendorf Ferienwohnung

Die Ferienwohnung im alten Pfarrhaus von Ziegendorf strahlt Wärme und Behaglichkeit aus. Bei der Sanierung im Jahr 2016 wurde darauf geachtet, den ursprünglichen Charme des Hauses wieder aufleben zu lassen. Die Mieteinnahmen werden zur Deckung der Betriebskosten des Mehrfunktionshauses und für die gemeinnützigen Zwecke des Vereins, vor allem für die Pflege der Ziegendorfer Streuobstwiese, verwendet.

- 📍 Hauptstraße 31 - 19372 Ziegendorf
- ☎ 038721 20129
- ✉ marita@rossirossow.de
- 🌐 www.neues-landleben.de



Anzahl	Personen	Zi	D	B	KN	KÜ	ganzjährig ab
FW 1	3	3	✓	-	-	✓	60 €* *zzgl. 60 € Endreinigung

Ihr Wegweiser
durch die Region!

www.aktiv-atlas.de



Campingplatz am Wiesengrund

Der Campingplatz Wiesengrund ist vom 01.04. bis 15.10. geöffnet. Er liegt an der Elde-Müritz-Wasserstraße, oberhalb der Schleuse Malliß am Ziegeleikanal. Ein weitverzweigtes Kanalsystem lädt hier zu Bootstouren und Spaziergängen ein und bietet Angelsportfreund*innen ideale Verhältnisse.

Erleben Sie Natur pur - ganz nah dran an Fuchs, Reh, Kranich und Eisvogel. Für jede Altersgruppe werden abwechslungsreiche Freizeitaktivitäten geboten: Ob im Tiergehege, mit dem Rad auf unseren neu ausgebauten Radwegen, mit dem Kanu auf der Elde oder am gemütlichen Lagerfeuer. Der familiengeführte Campingplatz begleitet Sie mit abwechslungsreichen Veranstaltungen durch die Saison.

- 📍 Am Kanal 4 | 19294 Malliß
- ☎ 038750 21060
- ✉ sielaff-camping@t-online.de
- 🌐 www.camping-malliss.m-vp.de



pro Tag	Kosten
Stellplatz	9,50 €
Zelt klein	4,00 €
Zelt groß	5,50 €
zusätzliches Auto	3,00 €
Krad	1,00 €
Sportboote je lfd. Meter	1,50 €
Erwachsener	8,50 €
Kind (bis 14 Jahre)	3,50 €
Hund	3,50 €
Vermietung	Kosten
Mietwohnwagen inklusive 2 Personen (Strom + Gas nach Verbrauch)	
1. Nacht	70,00 €
jede weitere Nacht	40,00 €
Ferienwohnung inklusive 2 Personen	
1. Nacht	75,00 €
jede weitere Nacht	60,00 €
Hütte inklusive 2 Personen (Strom nach Verbrauch)	28,00 €
Sonstiges	Kosten
Strom pro Nacht	3,50 €
Strom je kWh	0,80 €
Stromanschluss einmalig	1,00 €
Spätabreise/ Frühreise	10,00 €
Duschmarken	1,50 €
Waschmaschine/ Trockner	5,00 €
Sauna	15,00 €

Lewitzcamp Garwitz

Im Lewitzcamp Garwitz schmeißen Monique und Markon den „Laden“ damit sich die Gäste der Region an diesem schönen Fleckchen Erde entspannen können. Anlegen, campen, Kanu fahren oder mit Freund*innen einen schönen Abend verbringen: Hier gibt es all diese Möglichkeiten - Sie müssen Sie nur nutzen!

Unser Angebot:

- Camping
- Kanu fahren
- Zusammen sein
- Anlegen

📍 Am Kanal 3 | 19372 Matzlow-Garwitz

☎ 0172 389 60 05

✉ info@lewitzcamp.de

🌐 www.lewitzcamp.de



Gebühren für den Campingplatz

Kosten

Übernachtung im Zelt

Erwachsene & Jugendliche (ab 14 Jahren) 7,00 €

Kinder (6 bis 13 Jahren) 3,50 €

Kinder (unter 6 Jahren) kostenlos

Übernachtung im Wohnwagen

Erwachsene & Jugendliche (bis 14 Jahren) 12,00 €

Kinder (6 bis 13 Jahren) 6,00 €

Kind (unter 6 Jahren) kostenlos

Übernachtung in den Gästehütten 3,50 €

Große Hütte (max. 4 Pers.) 20,00 €

Kleine Hütte (max. 2 Pers.) 15,00 €

Übernachtung im Baumzelt

Baumzelt (max. 2 Pers.) 30,00 €



WEITERE MÖGLICHKEITEN IN DER REGION

Camping- und Bootshafen Witte

📍 Am Bootshafen 1 | 19294 Eldena

Wasserwanderrastplatz Eldekrug

📍 Am Eldeufer 1 | 19300 Fresenbrügge

Marina Matzlow-Garwitz

📍 19372 Matzlow



HIER ERREICHEN SIE UNS

KONTAKT



Grabow

Am Markt 1
19300 Grabow
T 038756 503 0
info@grabow.de
www.grabow.de



Ludwigslust

Ludwigslust-Information
Schloßstraße 41
19288 Ludwigslust
T 03874 526 251
tourismus@ludwigslust.de
www.ludwigslust.de



Puschkinstraße 44 / Altes Rathaus
19055 Schwerin
info@mecklenburg-schwerin.de
www.mecklenburg-schwerin.de



Weitere Unterkünfte
in der Umgebung
finden Sie hier!



Wir freuen
uns auf Sie!



IMPRESSUM

Herausgeber

Regionalmanagement Städteverbund A14
CIMA Beratung + Management GmbH
Moisinger Allee 2
23558 Lübeck

0451 389 68 0
cima.luebeck@cima.de
www.cima.de

Redaktionelle Bearbeitung/ Layout

Regionalmanagement Städteverbund A14
Maja Brieger
0451 389 68 - 14
brieger@cima.de

Layout: Daniel Roode Kommunikationsdesign

Veröffentlichung: August 2025



HINWEIS: Der Herausgeber übernimmt keine Haftung/ Gewährleistung für die Vollständigkeit, Richtigkeit oder Aktualität der Inhalte dieser Broschüre.

Förderhinweis



Gefördert aus Mitteln der Gemeinschaftsaufgabe
"Verbesserung der regionalen Wirtschaftsstruktur" durch
das Ministerium für Wirtschaft, Arbeit und Gesundheit
Mecklenburg-Vorpommern.



BILDNACHWEIS

Titelseite: Elements Envato (Frühstück, Paar an Rezeption, Hotelangestellte), pexels/Minh Pham (Sofa) // 3: Elements Envato // 8: TVM/Gohlke // 9: Stadt Grabow // 10: DevelUP // 17: Stadt Ludwigslust (Stadtkirche), TVM, TVM/Gohlke (Schloss Ludwigslust) // 19: pexels/fauxels // 21: Sylvia Wegener_Stadt Ludwigslust // 17: DevelUP // 29: pexels/Kampus Production // 30: Stadt Grabow, Stadt Ludwigslust, Unsplash/Meng He // 32: Elements Envato, pexels/Mary Whitney (Hotelzimmer)

Fotos der Unterkünfte: durch die jeweiligen Gastgebenden bereitgestellt.

Fotos des Campingplätze: der jeweiligen Websites entnommen.

Karte:

5: OpenStreetMap-Mitwirkende, Bearbeitung cima 2025



Lernen Sie die
Region kennen:

Grabow

Ludwigslust

→ www.aktiv-atlas.de
www.eureheimatregion.de